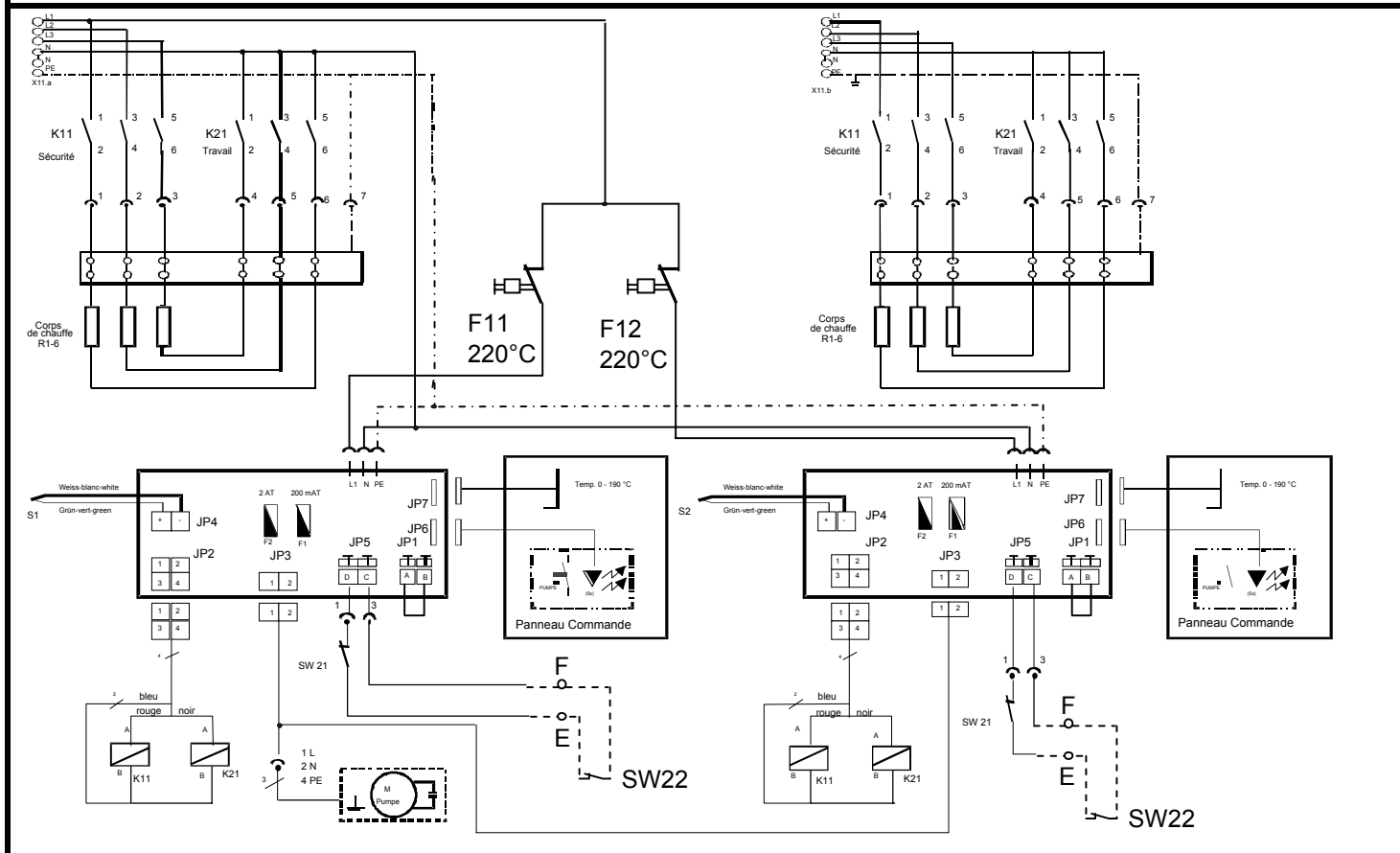


SCHEMA



LEGENDE

Mit Rostfreistahlpumpe

- X11** **Anschlussklemmen**
Bornier principal
Mains terminals
- SW21** **Sicherheits- Endschalter**
Switch sécurité
Safety switch
- R1-6** **Heizkörper**
Corps de chauffe
Heating element
- K21** **Schütz Heizung**
Relais chauffage
Relay heating elements
- K11** **Schütz Sicherheit**
Relais sécurité
Relay safety
- S1/S2** **Sonde type K**
(Arbeits-und Sicherheitsthermostat)
Sonde type K
(Thermostat de travail et de séc.)
Probe type K
(Control-and safety thermostat)
- SW22** Kontakt mit freipotential
Contact avec potentiel libre
- A-B** **Extern sicherheit**
Circuit de sécurité externe
External security circuit
- F11 / F12** **Sicherheitsthermostat**
Thermostat de sécurité
Safety thermostat

Type	N	3NAC400V 50/60Hz 3L+N+PE	BEMERKUNGEN / REMARQUES / NOTES Machine with 2 supply line Maschine mit 2 Zuleitungskabe Machine avec 2 câbles d'alimentation FFS 42 -E = only 1 pump command FFS 42 -E = nur 1 Pumpsteuerung FFS 42 -E = 1 seule commande pompe
FFS42 / FFS42 - E		5x2.5mm²	

	Schema électrique Elektroschema Electrical Diagram	Standard FFS 42	Valable dès:	
		FFS 42	2x7.5 kW	
			No. d'appareil	
			No. série	
		Date	11.12.1998	
		Visa	OB	

frifri aro s.a. 2520 La Neuveville			
Date	Visa	No. schéma	Index
05.04.2001	OB	500528	f