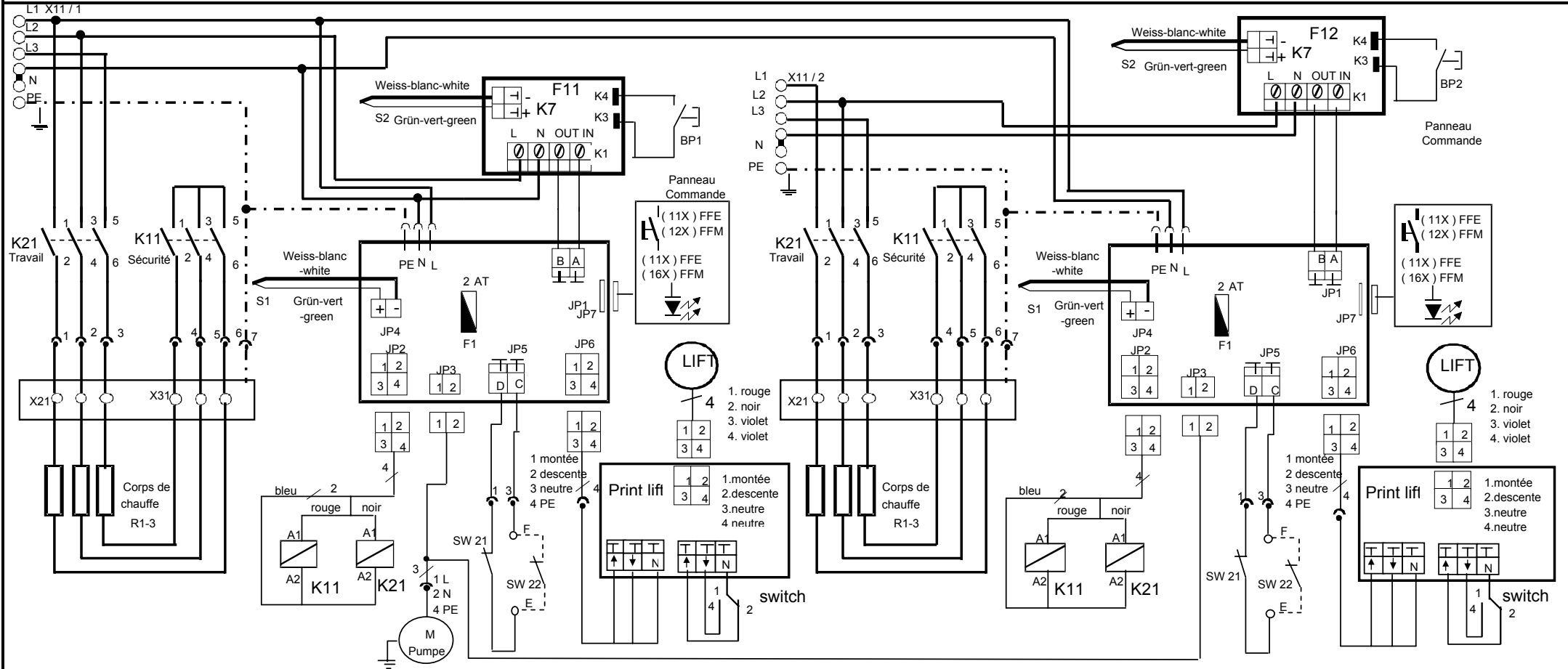


SCHEMA



Type	Legende					
 3NAC400V 50/60Hz 3L+N+PE	X11 Anschlussklemmen Bornier principal	R1-6 Heizkörper Corps de chauffe	K11 Schütz Sicherheit Relais sécurité	S1-S2 Sonde type K (Arbeits-und Sicherheitsthermostat)	E - F Energiekontrolleanschlusskl Bornier système contrôle d'énergie	BP1-2 Reset Sicherheit-2 Rearmement sécurité
	Mains terminals	Heating element	Relay safety	Sonde type K	Energie control terminals	Safety reset
	SW21 Sicherheits-Endschalter Switch sécurité Safety switch	SW22 Kontakt mit freipotential Contact avec potentiel libre Free potential contact	K21 Schütz Heizung Relais chauffage Relay heating elements	S1-S2 Sonde type K (Thermostat de travail et de séc.) Probe type K (Control-and safety thermostat)	F11/F12 Sicherheitsthermostat Termostat de sécurité Safety thermostat	



Schema électrique
 Elektroschema
 Electrical Diagram

FFE, FFM 42 (-E) / 3NAC400V / 2 Câbles

FFE, M 42 / FFE, M 42 - E	2x7.5kW	5x2.5mm ²	Valable dès le :	
Machine with 2 supply line.FFS42-E = only 1 pump command			14.10.2002	
Maschine mit 2 zuleitungskabel.FFS42-E= nur 1 Pumsteuerung			Visa	OB
Machine avec 2 câbles d'alimentation.FFS42-E = 1 seule commande pompe				

Date	Index	No. schéma
10.10.2002	a	500617

