

Gas: FFS 18 & FFS 25 / Simply S18 & Simply S25

(35004 / Januar 2007)

Spare parts
Ersatzteile
Pièces de rechange

1 / 5	Emergency spare parts / Wichtigste Ersatzteile / Pièces de première urgence
3 / 5	Other spare parts / Weitere Ersatzteile / Autre pièces nécessaires à l'après-vente

Pos.	Part No. Artikel-Nr. No. d'article	Designation / Bezeichnung / Désignation	Ref.	Number of parts used in: Anzahl Teile in: Nombre de pieces:		Stock min. SAV	Gross price Bruttopreis Prix brut		Illustration
				FFS 18 G	FFS 25 G		CHF	EUR	
				Simply S18	Simply S25				
1	961015	On/Off switch	Ref: S1	1	1	1			<p>Operating panel (front side) Steuerpanel (Bedienungsseite) Panneau de cde (face avant)</p>
1	961015	Drehschalter Ein/Aus	Ref: S1	1	1	1			
1	961015	Commutateur M/A	Ref: S1	1	1	1			
2	400545	Button		1	1	1			
2	400545	Drehknopf		1	1	1			
2	400545	Bouton de commande		1	1	1			
3	400373	Sealing for button		1	1	3			
3	400373	Dichtung zu Drehknopf		1	1	3			
3	400373	Joint pour bouton de commande		1	1	3			
4	400543	Pilot light green		1	1	1			
4	400543	Signallampe grün		1	1	1			
4	400543	Lampe témoin vert		1	1	1			
5	400544	Pilot light yellow		1	1	1			
5	400544	Signallampe orange		1	1	1			
5	400544	Lampe témoin orange		1	1	1			
6	400996	Pilot light red		1	1	1			
6	400996	Signallampe rot		1	1	1			
6	400996	Lampe témoin rouge		1	1	1			
7	301160	Frontpanel without option		1	1	-			
7	301160	Frontpanel ohne Option		1	1	-			
7	301160	Panneau de commande sans options		1	1	-			
8	301174	Frontpanel with option		1	1	-			
8	301174	Frontpanel mit Option		1	1	-			
8	301174	Panneau de commande avec options		1	1	-			
9	961016	Control board	Ref: A1	1	1	1			
9	961016	Reglerkarte	Ref: A1	1	1	1			
9	961016	Carte de régulation	Ref: A1	1	1	1			
10	961017	Fuse 315mA/250V		5	5	10			
10	961017	Sicherung 315mA/250V		5	5	10			
10	961017	Fusible 315mA/250V		5	5	10			
11	961014	Thermocouple		1	1	1			
11	961014	Thermoelement		1	1	1			
11	961014	Thermocouple		1	1	1			
12	961018	Control probe	Ref: R1	1	1	1			
12	961018	Reglersonde	Ref: R1	1	1	1			
12	961018	Sonde de régulation	Ref: R1	1	1	1			
13	961020	Safety gas supply unit	Ref: Y1	1	1	1			
13	961020	Gas-Sicherheitsblock	Ref: Y1	1	1	1			
13	961020	Bloc de sécurité gaz	Ref: Y1	1	1	1			
14	G-133.636	Burner tube FFS 18 G		1	-	1			
14	G-133.636	Brennerrohr FFS18G		1	-	1			
14	G-133.636	Tube de brûleur FFS18G		1	-	1			
15	G-133.635	Burner tube FFS 25 G		-	1	1			
15	G-133.635	Brennerrohr FFS25G		-	1	1			
15	G-133.635	Tube de brûleur FFS25G		-	1	1			
16	960233	Fryingbasket big for FFS 18 G	1 piece	1	-	1			
16	960233	Fritierkorb Gross zu FFS18G	1 Stück	1	-	1			
16	960233	Panier grand pour FFS18G	1 pièce	1	-	1			

Spare parts / Ersatzteile / Pièces de rechange

Date

Index

Page

N° liste :

Emergency spare parts / Wichtigste Ersatzteile / Pièces de première urgence

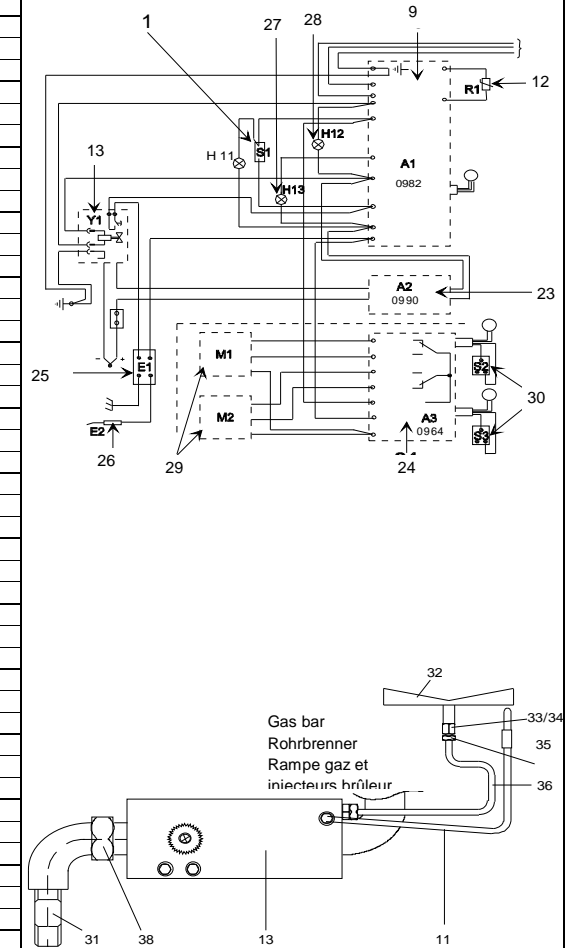
24.01.2007

a

1 / 5

Parts and prices subject to modification / Artikel und Preisänderungen vorbehalten / Sous réserve de changements d'article et de prix

Pos.	Part No. Artikel-Nr. No. d'article	Designation / Bezeichnung / Désignation	Ref.	Number of parts used in: Anzahl Teile in: Nombre de pieces:		Stock min. SAV	Gross price Bruttopreis Prix brut		Illustration
				FFS 18 G	FFS 25 G		CHF	EUR	
				Simply S18	Simply S25				
23	961021	Gas safety board	Ref: A2	1	1	1			
23	961021	Gas-Sicherheitskarte	Ref: A2	1	1	1			
23	961021	Carte de sécurité gaz	Ref: A2	1	1	1			
24	961022	Timer board	Ref: A3	1	1	1			
24	961022	Timer-Karte	Ref: A3	1	1	1			
24	961022	Carte de minuterie	Ref: A3	1	1	1			
25	961023	Electric ignition	Ref: E1	1	1	1			
25	961023	Elektrischer Zünder	Ref: E1	1	1	1			
25	961023	Allumeur électrique	Ref: E1	1	1	1			
26	961024	Ignition electrode	Ref: E2	1	1	1			
26	961024	Zündelectrode	Ref: E2	1	1	1			
26	961024	Electrode d'allumage	Ref: E2	1	1	1			
27	G-308.010	Safety on indicator	Ref: H13	1	1	1			
27	G-308.010	Sicherheitslampe	Ref: H13	1	1	1			
27	G-308.010	Voyant de mise en sécurité	Ref: H13	1	1	1			
28	G-308.334	Control state indicator	Ref: H12	1	1	1			
28	G-308.334	Reglerlampe	Ref: H12	1	1	1			
28	G-308.334	Voyant d'état de régulation	Ref: H12	1	1	1			
29	G-304.068	Lift jack	Ref: M1,M2	1	1	(1)			
29	G-304.068	Liftgeber	Ref: M1,M2	1	1	(1)			
29	G-304.068	Vérin de relevage	Ref: M1,M2	1	1	(1)			
30	G-300.682	Push button	Ref: S2,S3	1	1	1			
30	G-300.682	Drucktaste	Ref: S2,S3	1	1	1			
30	G-300.682	Bouton poussoir	Ref: S2,S3	1	1	1			
31	G-39.494M	Gas intake 1/2" iron tube		1	1	1			
31	G-39.494M	Eisenrohr 1/2" Gaszuführung		1	1	1			
31	G-39.494M	Tube fer 1/2" arrivé gaz		1	1	1			
32	961025	Pilot flame		1	1	1			
32	961025	Zündbrenner		1	1	1			
32	961025	Veilleuse		1	1	1			
33	961011	Pilot flame injector	NE22	(1)	(1)	(1)			
33	961011	Zündbrennerdüse	NE22	(1)	(1)	(1)			
33	961011	Injecteur de veilleuse	NE22	(1)	(1)	(1)			
34	961012	Pilot flame injector	K14	(1)	(1)	(1)			
34	961012	Zündbrennerdüse	K14	(1)	(1)	(1)			
34	961012	Injecteur de veilleuse	K14	(1)	(1)	(1)			
35	G-317.104	Removable connector		1	1	1			
35	G-317.104	Demontierbarer Anschluss (0.3 mm)		1	1	1			
35	G-317.104	Raccord démontable		1	1	1			
36	G-370.019	4/6 aluminium tube	per meter	1	1	1			
36	G-370.019	Aluminiumrohr 4/6	per Meter	1	1	1			
36	G-370.019	Tube alu 4/6	par mètre	1	1	1			
37	G-133.859	Gas bar		2	2	2			
37	G-133.859	Rohrbrenner		2	2	2			
37	G-133.859	Rampe gaz		2	2	2			
38	G - 317.854	Removable connector		2	2	2			
38	G-317.854	Rohrbogen 3 Stück 1/2" M/W		2	2	2			
38	G-317.854	Racord 3 pièces coudé 1/2" M/F		2	2	2			



Spare parts / Ersatzteile / Pièces de rechange

Other spare parts / Weitere Ersatzteile / autre pièces nécessaires à l'après-vente

Date

24.01.2007

Index

a

Page

3 / 5

N° liste :

Parts and prices subject to modification / Artikel und Preisänderungen vorbehalten / Sous réserve de changements d'article et de prix

Pos.	Part No. Artikel-Nr. No. d'article	Designation / Bezeichnung / Désignation	Number of parts used in: Anzahl Teile in: Nombre de pieces:		Stock min. SAV	Gross price Bruttopreis Prix brut		Illustration	
			FFS 18 G	FFS 25 G		CHF	EUR		
			Simply S18	Simply S25					
39	961001	Burner injector	215/100	2	-	2			
39	961001	Brennerdüse	215/100	2	-	2			
39	961001	Injecteur de brûleur	215/100	2	-	2			
40	961002	Burner injector	240/100	2	-	2			
40	961002	Brennerdüse	240/100	2	-	2			
40	961002	Injecteur de brûleur	240/100	2	-	2			
41	961009	Burner injector	145/100	2	2	2			
41	961009	Brennerdüse	145/100	2	2	2			
41	961009	Injecteur de brûleur	145/100	2	2	2			
42	961004	Burner injector	125/100	2	-	2			
42	961004	Brennerdüse	125/100	2	-	2			
42	961004	Injecteur de brûleur	125/100	2	-	2			
43	961005	Burner injector	135/100	2	-	2			
43	961005	Brennerdüse	135/100	2	-	2			
43	961005	Injecteur de brûleur	135/100	2	-	2			
44	961006	Burner injector	250/100	-	2	2			
44	961006	Brennerdüse	250/100	-	2	2			
44	961006	Injecteur de brûleur	250/100	-	2	2			
45	961032	Burner injector	280/100	-	2	2			
45	961032	Brennerdüse	280/100	-	2	2			
45	961032	Injecteur de brûleur	280/100	-	2	2			
46	961008	Burner injector	170/100	-	2	2			
46	961008	Brennerdüse	170/100	-	2	2			
46	961008	Injecteur de brûleur	170/100	-	2	2			
47	961010	Burner injector	155/100	-	2	2			
47	961010	Brennerdüse	155/100	-	2	2			
47	961010	Injecteur de brûleur	155/100	-	2	2			
49	G-39.307 M	Air ring		1	1	1			
49	G-39.307 M	Luftregulierung		1	1	1			
49	G-39.307 M	Bague de réglage d'air		1	1	1			
50	G-39.314	Rear burner bracket		2	2	2			
50	G-39.314	Hinterer Brennerträger		2	2	2			
50	G-39.314	Support arrière de brûleur		2	2	2			
51	G-313.056	Drain cook		1	1	1			
51	G-313.056	Entleerungsventil		1	1	1			
51	G-313.056	Vanne de vidange		1	1	1			
52	G-386.045	Drain pan		1	1	1			
52	G-386.045	Entleerungsbehälter		1	1	1			
52	G-386.045	Seau de vidange		1	1	1			
53	G-386.016	Drain filter		1	1	1			
53	G-386.016	Entleerungsfilter		1	1	1			
53	G-386.016	Filtre de vidange		1	1	1			
54	G-307.874	Cord-grip		1	1	1			
54	G-307.874	Stopfbüchse		1	1	1			
54	G-307.874	Presse-étoupe		1	1	1			
55	G-307.875	Cord-grip counter nut		1	1	1			
55	G-307.875	Stopfbüchsen-Gegenmutter		1	1	1			
55	G-307.875	Contre-écrou de presse-étoupe		1	1	1			
Spare parts / Ersatzteile / Pièces de rechange						Date	Index	Page	N° liste :
Other spare parts / Weitere Ersatzteile / autre pièces nécessaires à l'après-vente						24.01.2007	a	4 / 5	



Parts and prices subject to modification / Artikel und Preisänderungen vorbehalten / Sous réserve de changements d'article et de prix

